

Veröffentlicht am *Ecologic Institut: Wissenschaft und Forschung für eine nachhaltige Welt* (<https://www.ecologic.eu>)

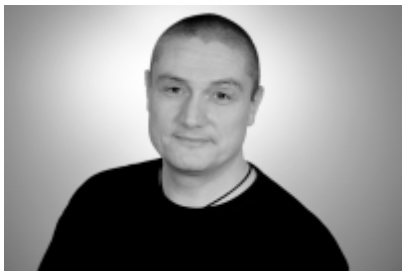
[Startseite](#) > Karsten Becker

---

## CV

IT Team

### **Karsten Becker**



Diplom-Ingenieur (Elektrotechnik)  
Head of IT Team

Karsten Becker leitet seit dem Jahr 2010 das IT Team des Ecologic Instituts. Er ist zuständig für die strategische Planung und Weiterentwicklung des standortübergreifenden IT Netzwerks sowie für Datenschutz und Datensicherheit. Karsten Becker arbeitet in Deutsch und Englisch und besitzt Grundkenntnisse des Französischen.

Erste Erfahrungen mit Computersystemen sammelte Karsten Becker bereits Ende der 80er Jahre mit dem Commodore Amiga. Fasziniert von der Dynamik in der IT, begann er Anfang der Nullerjahre zunächst als Anwendungsentwickler für betriebssystemnahe Programmierung. In dieser Zeit lernte Karsten Becker Linux und Open Source Software kennen und wechselte schließlich von der Softwareentwicklung in die Systemadministration. Sein Spezialgebiet ist der Aufbau und Betrieb inhomogener Netzwerke. Karsten Becker wirkt regelmäßig an Fachtagungen und Konferenzen mit. Er ist zertifizierter Linux-Administrator des [Linux Professional Institute](#) [1] (LPI) und Novell.

Nach seinem Studium war Karsten Becker zunächst als technischer Offizier bei der Deutschen Marine tätig. Anschließend arbeitete Karsten Becker als Anwendungsentwickler, Systemadministrator und IT Systemanalytiker in kleinen und mittelständischen Unternehmen. Schwerpunkte waren neben der Administration firmeninterner Netze der Aufbau und Betrieb großer, javabasierter Webportale.

Karsten Becker studierte von 1995 bis 1999 Elektrotechnik mit Schwerpunkt Energietechnik an der Universität der Bundeswehr (Helmut-Schmidt-Universität) in Hamburg. In seiner Diplomarbeit entwickelte er eine Wechselrichter-Regelung mit einem digitalen Signalprozessor in Assembler.

[Contact person by email](#) [2]

---

**Quellen URL (modified on 12/19/2018 - 05:00):** <https://www.ecologic.eu/de/3598>

## **Links**

[1] <https://www.lpice.eu/de/home.html>

[2] [https://www.ecologic.eu/de/email/node/3598/field\\_cv\\_email](https://www.ecologic.eu/de/email/node/3598/field_cv_email)