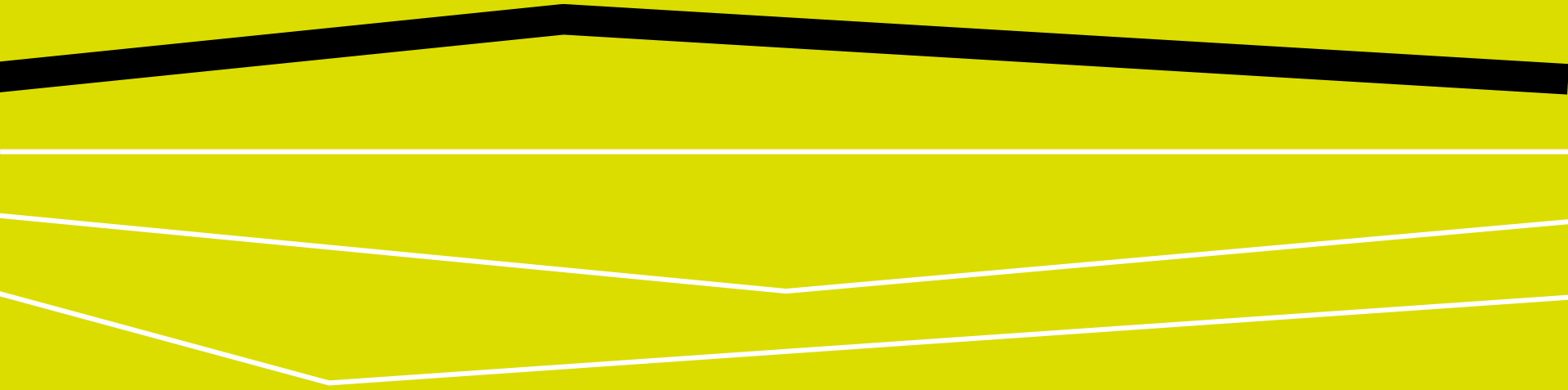


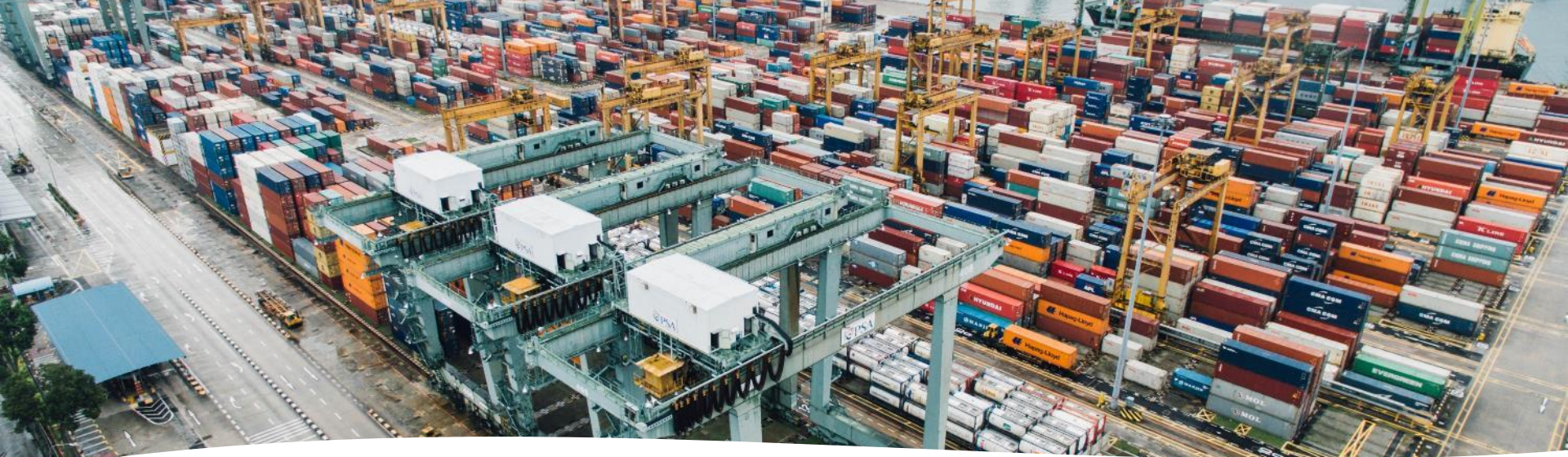
Lieferketten anpassen und effiziente Maßnahmen auswählen

Beispiel Climate Expert Tool, 13.9.2022

Sebastian Homm, GIZ Sektorvorhaben Nachhaltige Wirtschaftsentwicklung

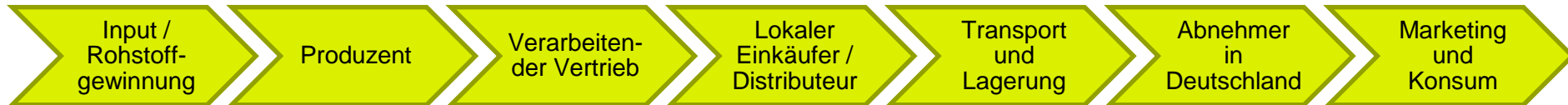
Klimawandel und Wertschöpfungsketten



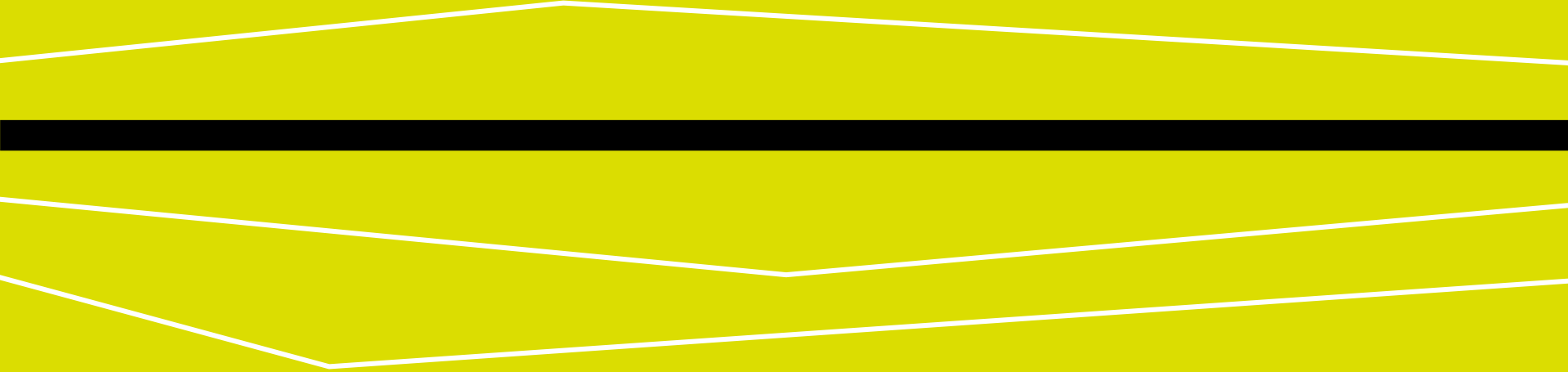


Ansatz klimaresiliente Wertschöpfungsketten

Verknüpft Anpassung der lokalen Unternehmen mit Interessen der abnehmenden Unternehmen an stabilen Lieferketten



Der Climate Expert





Was ist das Climate Expert Tool?

CLIMATE EXPERT

Ein Instrument zur Unterstützung von KMU

- a. Bewertung der Risiken und Chancen, die sich aus dem Klimawandel ergeben
- b. Entwicklung von Maßnahmen zur Bewältigung dieser Risiken, inkl. Finanzierung

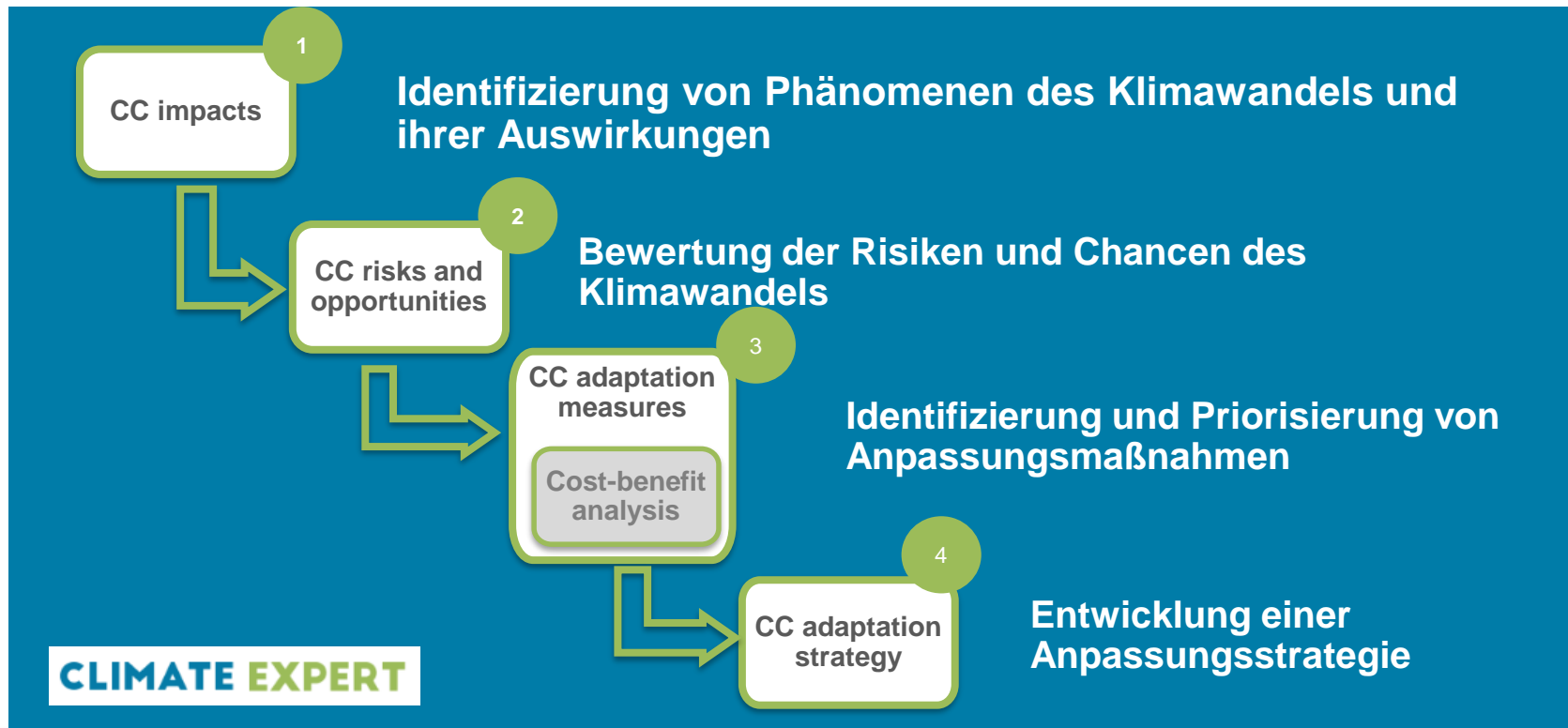
Einfach und flexibler Schritt-für-Schritt Prozess
Kann als eigenständiges Bewertungswerkzeug oder als Teil anderer Risiko- & Qualitätsmanagementprozesse verwendet werden

Ergänzt durch Arbeitsmaterialien

Der Climate Expert ist ein Instrument und Trainings-Konzept, welches den Privatsektor bei der Anpassung an den Klimawandel unterstützt und lokale Beratungskompetenzen stärkt



Die Climate Expert Anpassungsmaßnahmen werden in 4 Schritten entwickelt





Ein Überblick unserer Angebote

DEGREE OF RELATIVE EFFECT ON BUSINESS	5 - Very high			B	A	
	4 - High					
	3 - Medium					
	2 - Low	C			B	
	1 - Very low					
		1 - Very low	2 - Low	3 - Medium	4 - High	5 - Very high
	PRIORITY					

Leitfaden für Industriegebiete

Excel Tool

Vollständig entwickelte Schulungskurse

Handbuch mit Beispielen für Anpassungsmaßnahmen

COOPAC
Generyi, Rwanda

Consultation on development of climate adaptation strategies for companies

Facing the impacts of climate change is a key challenge of this century – not only for governments and communities, but also for business. Rising prices for raw materials, energy and water, damage of transport routes, or more frequent gaps in the supply of goods, businesses and its partners (SMEs) are now facing new climate-related risks. In the same time climate change offers them a range of business opportunities.

This case study was developed under the IGC global programme "Private Sector Adaptation to Climate Change (PSACC)" which aims at building the capacities of SMEs and the private sector in the field of Climate Change Adaptation.

About the company
COOPAC is a coffee processing company founded in 2001 in Generyi, Rubavu district in the Western Province of Rwanda. The company started as a cooperative and became a private company in 2011. With 3,000 associated farmers, the company currently produces around 5,200 tons of green coffee per year. COOPAC produces business-allowed certified fair trade, single-origin coffee.

Location
Generyi, Rubavu district in the Western Province of Rwanda

Sector
Coffee processing company

Products
Fair-trade, Rainforest Alliance, and certified organic coffee, single origin coffee (Rwanda, 100% washed)

Company size
Turnover per annum: ca. 1.7 Mio USD
800 employees during the harvesting season, 10 employees during off-season

How is the company affected by climate change?
The region where the company is located belongs to the Western Province climate zone. Average annual rainfall in this area amounts to 1,200 mm. According to a vulnerability baseline report by IFPRI the Western Province is especially exposed to climate impacts from a change in the amount of rainfall, a shift in seasons – especially the beginning of the rainy seasons – and wind and thunder events (IFPRI, 2012). The Western Province is less exposed for a change in temperature, heat waves, flooding and drought (IFPRI). The general measure of climate change of the Western Province ranks third among all five provinces in Rwanda (IFPRI).

Key climate phenomena
Drying seasons resulting in decreasing yield from coffee trees, intense rainfall events affecting the drying process. Floods affecting the washing process, drought affecting the quality of the coffee, the availability of water. (In the washing process as well as the probability of pests, parasites affecting transportation of the product, and heat waves affecting the moisture content/quality of the coffee beans.

Methodological Guide for the Adaptation to Climate Change of Industrial Zones

A guide on climate risk and opportunity management for the use of those involved in managing existing industrial zones

Version April 2019

Implemented by

giz

12 Fallbeispiele auf CE Website

www.climate-expert.org

Towards climate resilient SMEs in international value chains

A Practitioners' Handbook

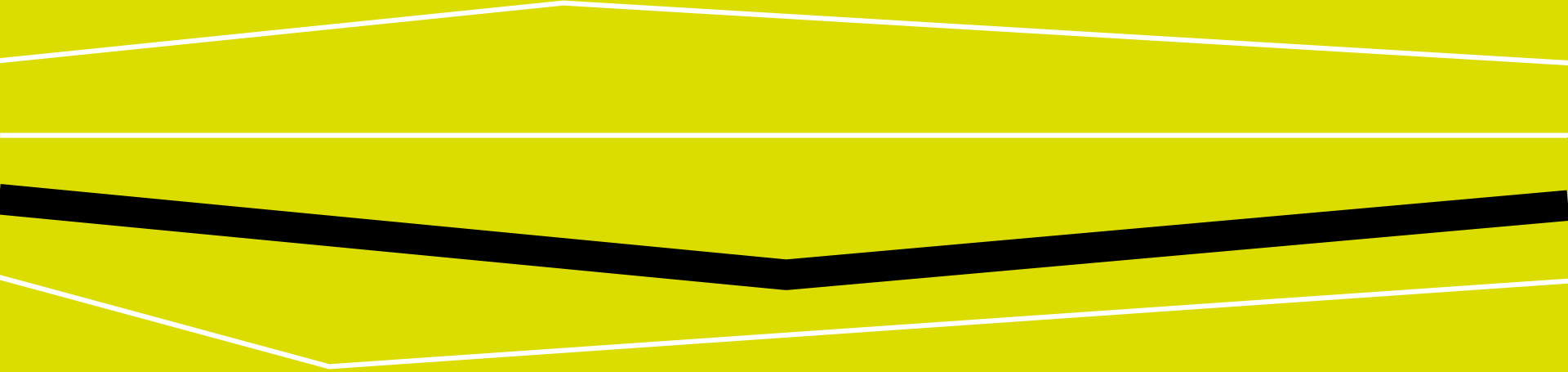


Vorlagen (Schulungsfolien & Berichte)

Schnelleinschätzungen

[ITC Online Training \(EN & FR\)](#)

Case-Study – Starbucks Farmer Support Center Rwanda



Fallbeispiel: Rwanda – The Muhondo Coffee Company

Ort	Rwanda
Sektor	Kaffeeanbau
Partner des Starbucks FSC	1800 Bauern (40% Frauen)

Klimaeinfluss	Klimarisiko	Umgesetzte Anpassungsmaßnahme
Häufiger Starkregen	<ul style="list-style-type: none"> • Flutung von Kaffeefarmen • Zerstörung von Transportrouten durch Erdbeben • Produktionsstops aufgrund von Stromausfällen • Zunahme Pilzbefall 	<ul style="list-style-type: none"> • Diversifizierung der Lieferanten • Zusammenarbeit mit den lokalen Behörden, um die Qualität der Straßen zu verbessern • Einsatz von brennstoffbetriebene Notstromgeneratoren • Installation eines Solarbeleuchtungssystems
Temperaturanstieg	<ul style="list-style-type: none"> • Unzureichende Wasserversorgung (lang anhaltende Dürreperioden) • Hohe Temperaturen reduzieren Produktivität der Arbeiter*Innen • Krankheitsprobleme bei Kaffeebäumen • Austrocknen der Kaffeebäume. 	<ul style="list-style-type: none"> • Installation von Wasserspeicherbehältern • Einsatz von organischen Pestiziden • Anpflanzung von dürreresistenten Kaffee Arten.
Verschiebung der Kaffeesaison	<ul style="list-style-type: none"> • Versorgungsentpässe bei Kaffee 	<ul style="list-style-type: none"> • Versorgung der Kaffeebauern mit schattenspendenden Bäumen • Verhandlungen mit Käufern über deren Flexibilität bei den Verkaufsverträgen.



The ITC E-Learning Kurs zum Climate Expert

International Trade Centre (ITC) Training zum Climate Expert

- Das Training geht über 2 Wochen und beinhaltet 5 Module zum Thema „Klimaresiliente KMU“



Becoming a Climate Resilient SME
A new e-learning course starting on June 28 by the International Trade Centre

Who is it for?
The course is for SMEs and experts working with them

What does the course cover?

- Climate change and its impact on companies
- How can your company respond to climate change impacts?
- Developing and communicating a climate resilience strategy
- Accessing green finance
- Case Study

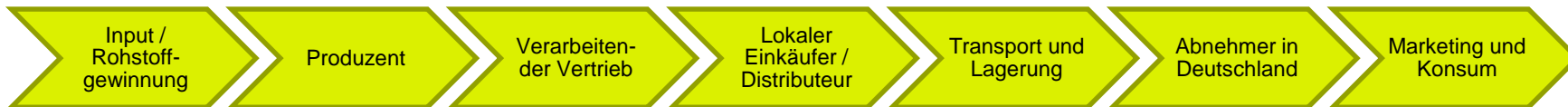
How to register?
Register for free via: bit.ly/SMEclimateresilience

Link für die Registrierung im Oktober 2022: <https://learning.intracen.org/course/info.php?id=326>



Ansätze zur Förderung von Klimaresilienz sind komplementär



Ansätze in den Partnerländern

- Beratung / Awareness-Raising
- Umsetzung von Anpassungsmaßnahmen
- Anpassungsfinanzierung
- Zertifizierung / Standards
- Etc...

Matchmaking

- Überblick zu klimaresilienten Produzenten
- Integration von Klimarisiken in Umweltaudits
- Etc...

Ansätze in Deutschland

- Beratung / Awareness-Raising
- Zertifizierung / Standards
- Bedarfs-Analysen
- Etc...

Danke für Ihre Aufmerksamkeit





Contact



Sebastian Homm

Berater, GIZ Sektorvorhaben Nachhaltige
Wirtschaftsentwicklung

Sebastian.homm@giz.de
T +49 6196 79-4284