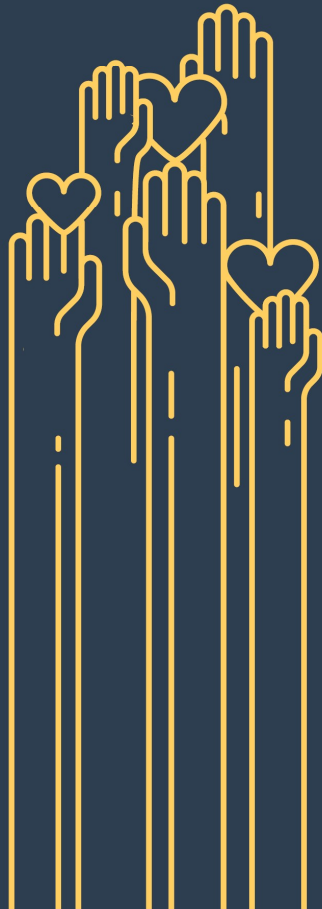


# Die „Bibliothek der Dinge“ als kollektives Lager: Unpraktische Utopie oder praktikable Praxis?

Fabian Gsell  
allerleih e.V. Kassel



# allerleih

Das Konzept des Teilens



# allerlei

Das Konzept des Teilens

Verfügbarkeit

im Bestand

Kategorie

- Event & Technik (17)
- Freizeit (36)
- Garten (18)
- Kochen (12)
- Reisen (14)
- Sport & Freizeit (25)
- Werkzeug (58)

Unterkategorie

- Medien (3)
- Elektronik (7)
- Hobbys & Basteln (3)
- Kinder & Baby (5)
- Küche (16)
- Sportzubehör (25)
- Werkzeuge (65)
- Spielzeuge & Spiele (3)



2 große Campingstühle (0037)



No Image Available

2X kleine Campinghocker, faltbar (B0040)



3-teiliger Universal Mehrzwecktisch - (B0036)

verfügbar



Abschleppseil KFZ (A0002)

verfügbar



Akkubohrer Bosch mit Koffer (C0061)

verfügbar



Akku-Schlagbohrer (C0092)

Verfügbarkeit Prüfen

Website:  
[www.dein-allerleih.de](http://www.dein-allerleih.de)

## Unsere Motivation

- **Nachhaltigen Konsum** ermöglichen (für uns und für andere)
- Schaffung einer **“Sharing Community”** (Service-Mentalität vermeiden)
- **Innovatives**, tragfähiges Konzept entwickeln
- In die **Stadtgesellschaft** hineinwirken (AStA, Repair-Café)

**allerleih**

Das Konzept des Teilens

### Anzahl der unterschiedlichen Typen von Bibliotheken der Dinge

Gesamtzahl: 248  
Stand: Juni 2018



Quelle: Ameli & Homicki basierend auf DeskResearch und myTurn Datenbank

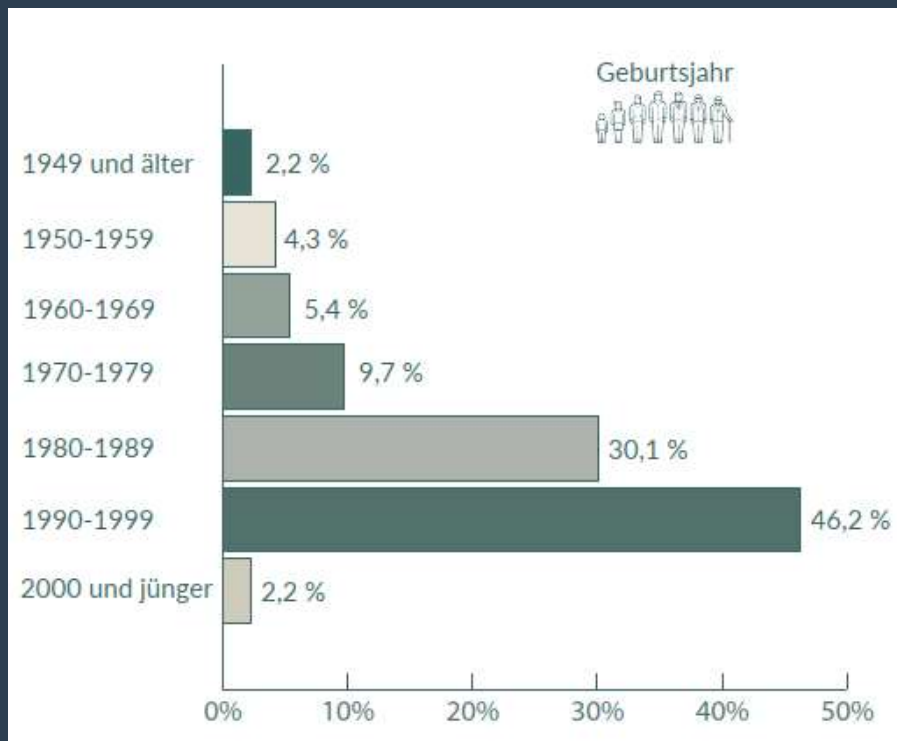
Abb. 1 - Typen von Bibliotheken der Dinge (Ameli 2020: 60)

# allerleih

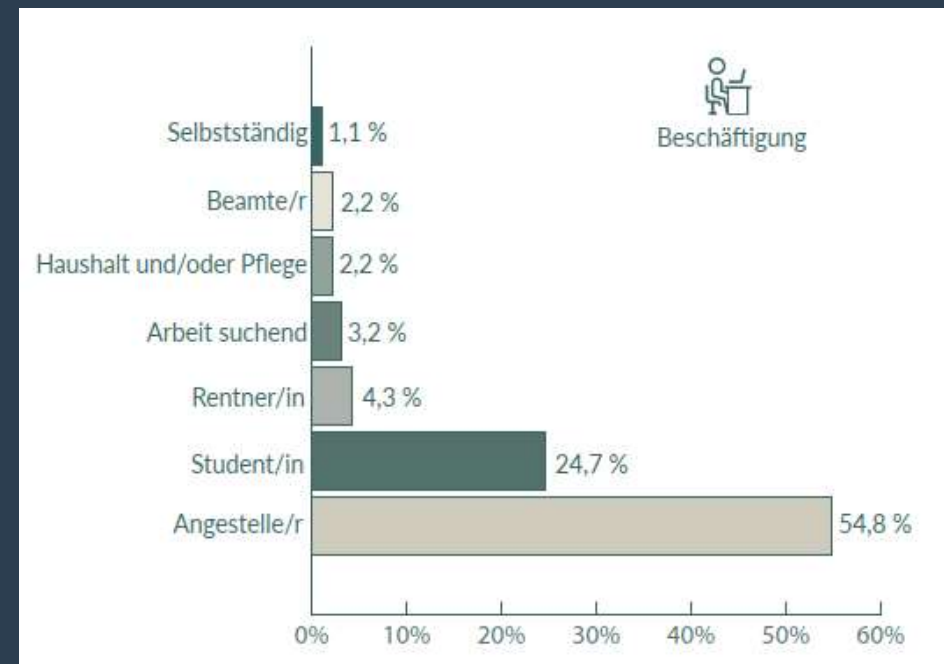
Das Konzept des Teilens

# Grundlegende Fakten (n=105)

Alter



Beschäftigungsstatus



# allerleih

## Lebensstilforschung, nach Otte 2019

Ausstattungs niveau		n = 89		
gehoben (2,80-4,00)	1 Konservativ Gehobene 0,0%	4 Liberal Gehobene 14,6%	7 Innovativ Gehobene 25,8%	Zeitlichkeit
	2 Konventionalisten 5,6%	5 Mittelständische 21,3%	8 Hedonisten 19,1%	
niedrig (1,00-2,20)	3 Bodenständig Traditionelle 2,2%	6 Heimzentrierte 4,5%	9 Unterhaltungssuchende 6,7%	
	traditional/biografische Schließung (1,00-2,20)	teilmmodern/biografische Konsolidierung (2,21-2,79)	modern/biografische Offenheit (2,80-4,00)	

Es gibt nicht einen Typen, der die LoT nutzt - die meisten Leute könnten etwas daraus ziehen

# allerleih



## Stauraum

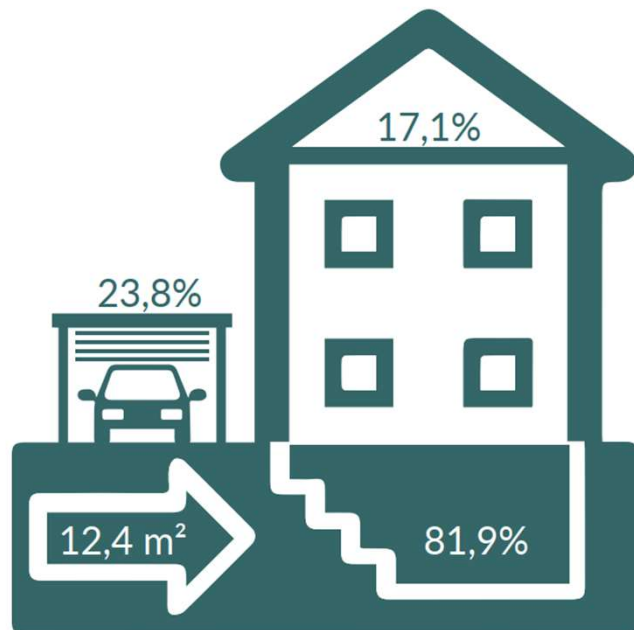


Abb. 11 – Vorhandener Stauraum nach Art (Mehrfachnennung möglich).  
53,3% besitzen ausschließlich einen Keller.

## „Was teilen Sie gerne?“



Abb. 12 – Gefragt war: *Wie gerne würden Sie folgende Gebrauchsgegenstände mit Menschen teilen, die Sie nicht kennen? Setzen Sie voraus, dass für Sie die Anschaffungs- und Instandhaltungskosten der Gegenstände entfallen würden, und dass Sie den Gegenstand einfach und unbürokratisch leihen können.*

# allerleih

Das Konzept des Teilens

## „Wie sieht ein typischer Besuch Ihrer Leihinitiative aus?“

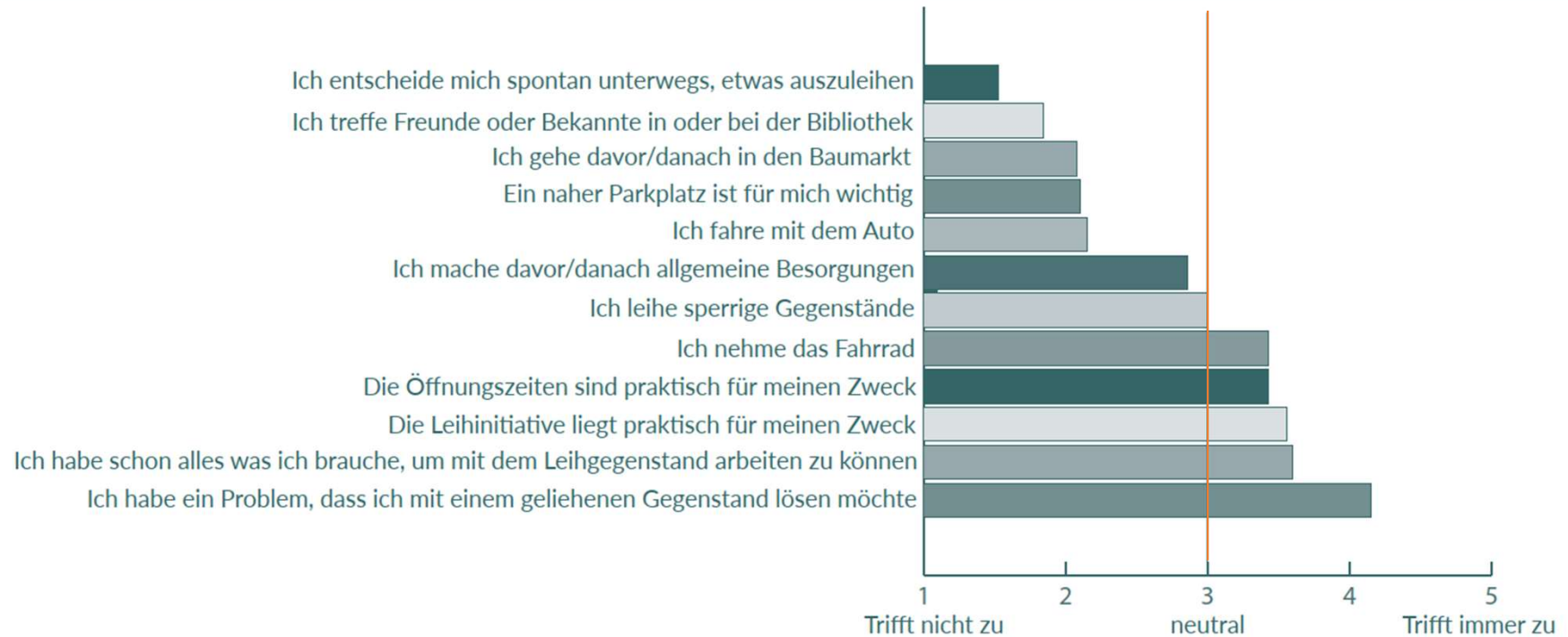
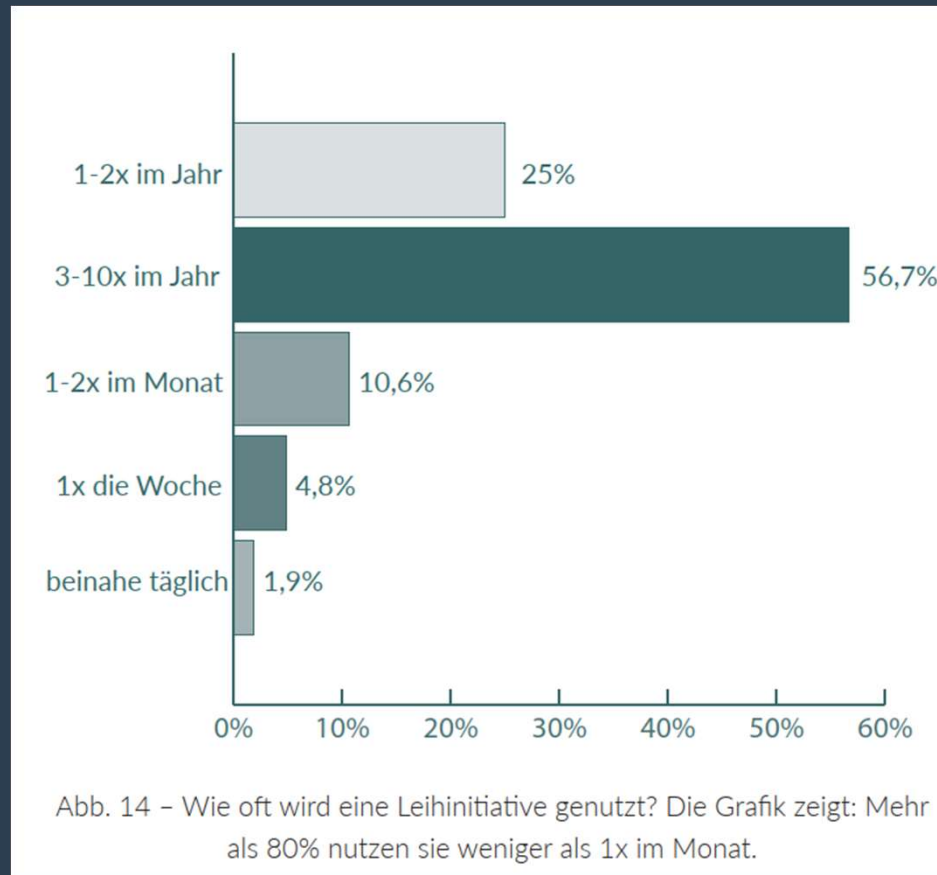


Abb. 15 – Hier wurde abgefragt, wie ein typischer Besuch einer Leihinitiative aussieht. Das Ergebnis ermöglicht interessante Rückschlüsse.

**allerleih**

## „Wie oft nutzen Sie die Verleihinitiative?“



## „Warum nutzen Sie die Verleihinitiative?“



# allerleih

# Hürden und Lösungsansätze

## Kooperation

>Zusammenarbeit mit bestehenden Institutionen (Bibliotheken, Gebrauchtwarenläden) anstreben

## Haftung

>Bibliotheksmitarbeiter:innen dürfen in Kassel keine Gegenstände verleihen

## Bekanntheit

>Werbung und Aufklärung, um auch andere Milieus zu erreichen

**allerleih**

Das Konzept des Teilens

# Hürden und Lösungsansätze

## Praktikabilität

>Verschiedene Funktionen bündeln; Öffnungszeiten ausweiten

## Finanzierung

>Flatrate-Modell oder Pfandsystem

**allerleih**

Das Konzept des Teilens

# Weiterführende Links und Quellen

<https://leihladen-vernetzung.de/>

- Website (deutscher) Leihladenbetreiber:innen; Bestrebungen, einen gemeinsamen Dachverband zu gründen
- Weitere Informationen zu Versicherung etc.

## Zitierte Studie zu Bibliotheken der Dinge

- Cetinkaya, Fink, Gsell, Müller: Sharing als Form der Gemeinschaft? Voraussetzungen und Potenziale des Teilens in urbanen und suburbanen Quartieren.  
Studienprojekt von Bachelor- und Masterstudierenden, WiSe 2021/2022, Universität Kassel

**allerleih**

Das Konzept des Teilens

**allerleih e.V.**  
info@dein-allerleih.de

www.dein-allerleih.de

Vertreten durch Fabian Gsell

# allerleih

**Das Konzept des Teilens**