

# Die NochMall – mehr als ein Gebrauchtwarenkaufhaus

Das Gebrauchtwarenkaufhaus der BSR

**NOCH  
MALL**  
ALLES AUSSER NEU

Frieder Söling 10.10.2023

[WWW.NOCHMALL.DE](http://WWW.NOCHMALL.DE)

# Konzept NochMall

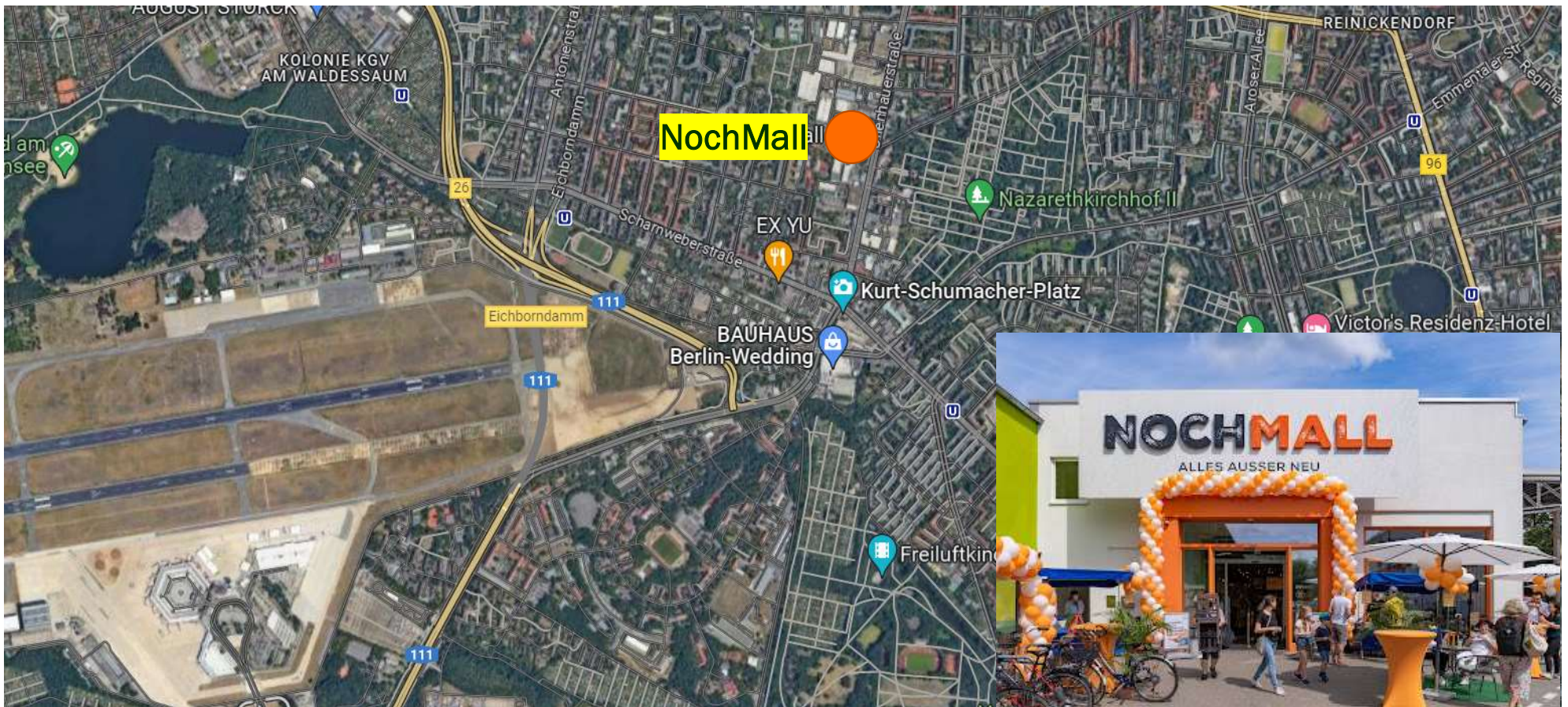
## Strategischer Ansatz

- Unterstützung der **Zero Waste Strategie des Landes Berlins**
- Elementarer Baustein der **Re-Use-Strategie der BSR**
- **Ressourcenschonung und Klimaschutz** durch Verlängerung der Lebensdauer von Gebrauchsgütern, die bisher als Abfall entsorgt worden sind
- Berlins erstes Gebrauchsgüterkaufhaus mit einem **Vollsortiment**, was aussieht wie ein „Neuwaren“-Kaufhaus
- **Erlebnisort** mit hoher Aufenthaltsqualität und einem breiten nachhaltigen Bildungsangebot für alle Generationen



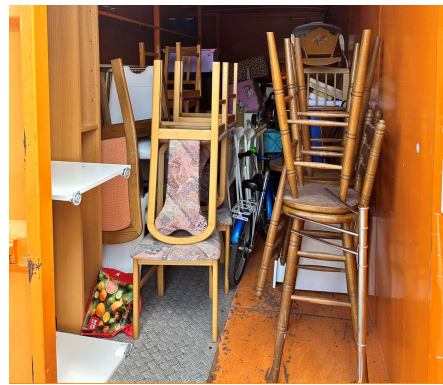
# Der Standort

Nähe Kurt-Schumacher-Platz in Reinickendorf



# Warenannahme

auf den Recyclinghöfen

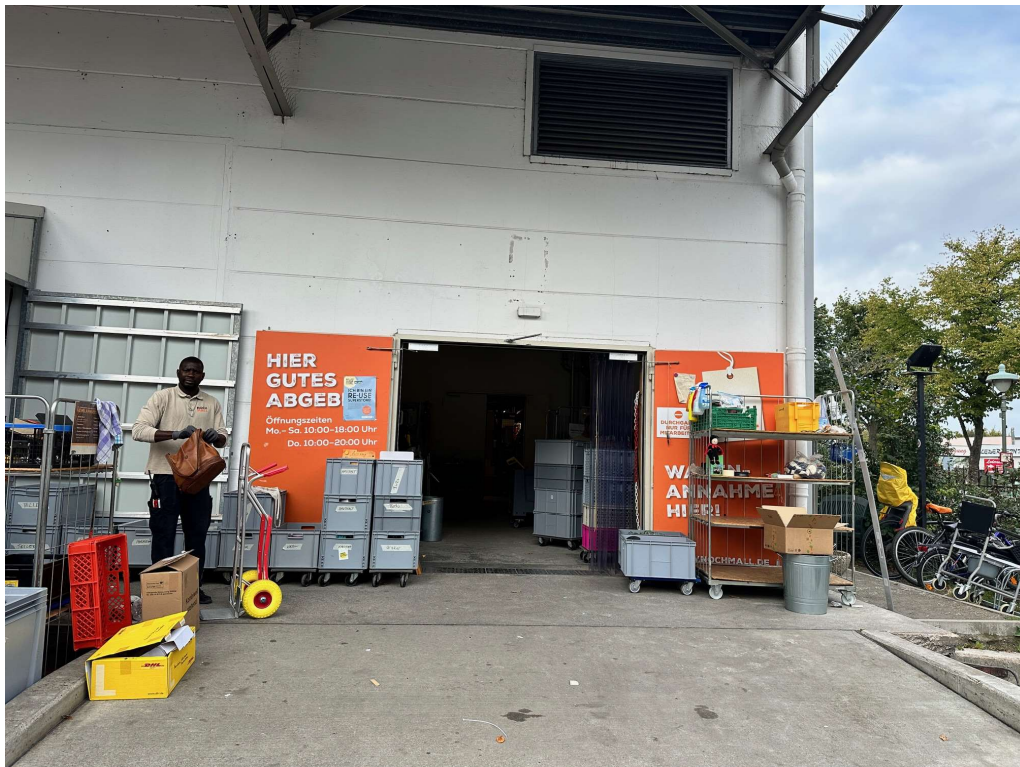


10.10.2023

Die NochMall - mehr als ein Gebrauchtwarenkaufhaus

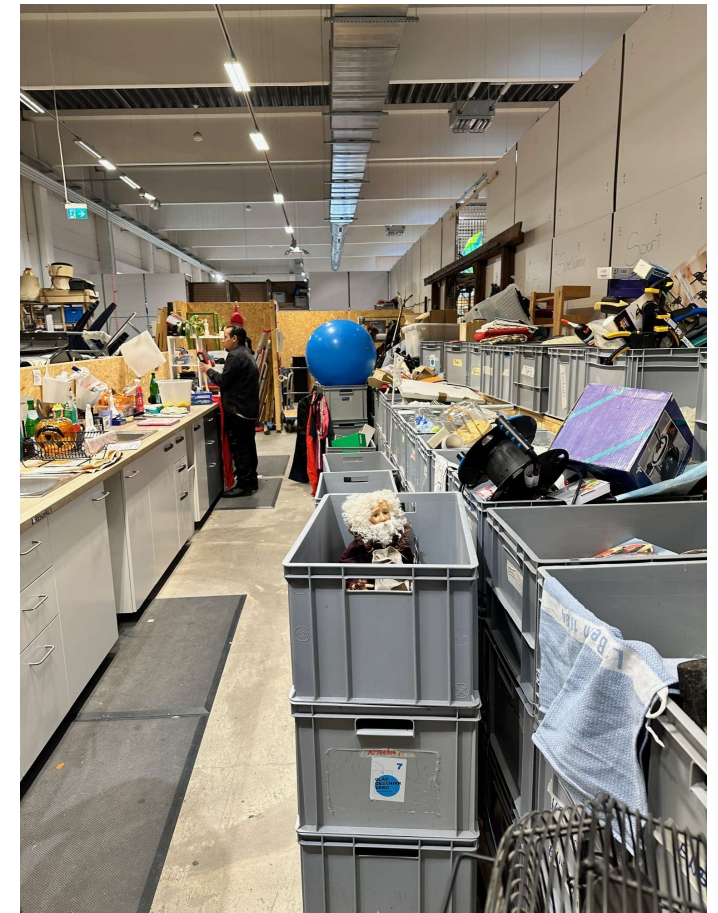
# Warenannahme

an der NochMall



# Sortierung

Vorbereitung von Waren zur Wiederverwendung



# Verkauf von Gebrauchtwaren

Verkaufsraum Erdgeschoss



# Verkauf von Gebrauchtwaren

Verkaufsraum Galerie



10.10.2023

Die NochMall - mehr als ein Gebrauchtwarenkaufhaus

8



# Verkauf von Gebrauchtwaren

Auktionsbereich



10.10.2023

Die NochMall - mehr als ein Gebrauchtwarenkaufhaus

# Veranstaltungen zu Zero Waste und Re-Use

Upcyclingworkshops und andere Events



**NOCH MALL**  
ALLES AUSSER NEU

**HIGHLIGHT EVENTS**  
DIE SOLLTE MAN NICHT VERPASSEN!



15. AUGUST 2020  
**AUS BSR-ARBEITSKLEIDUNG ETWAS NEUES NÄHEN**  
WORKSHOP



# Ausstellungen

Die letzte Tüte



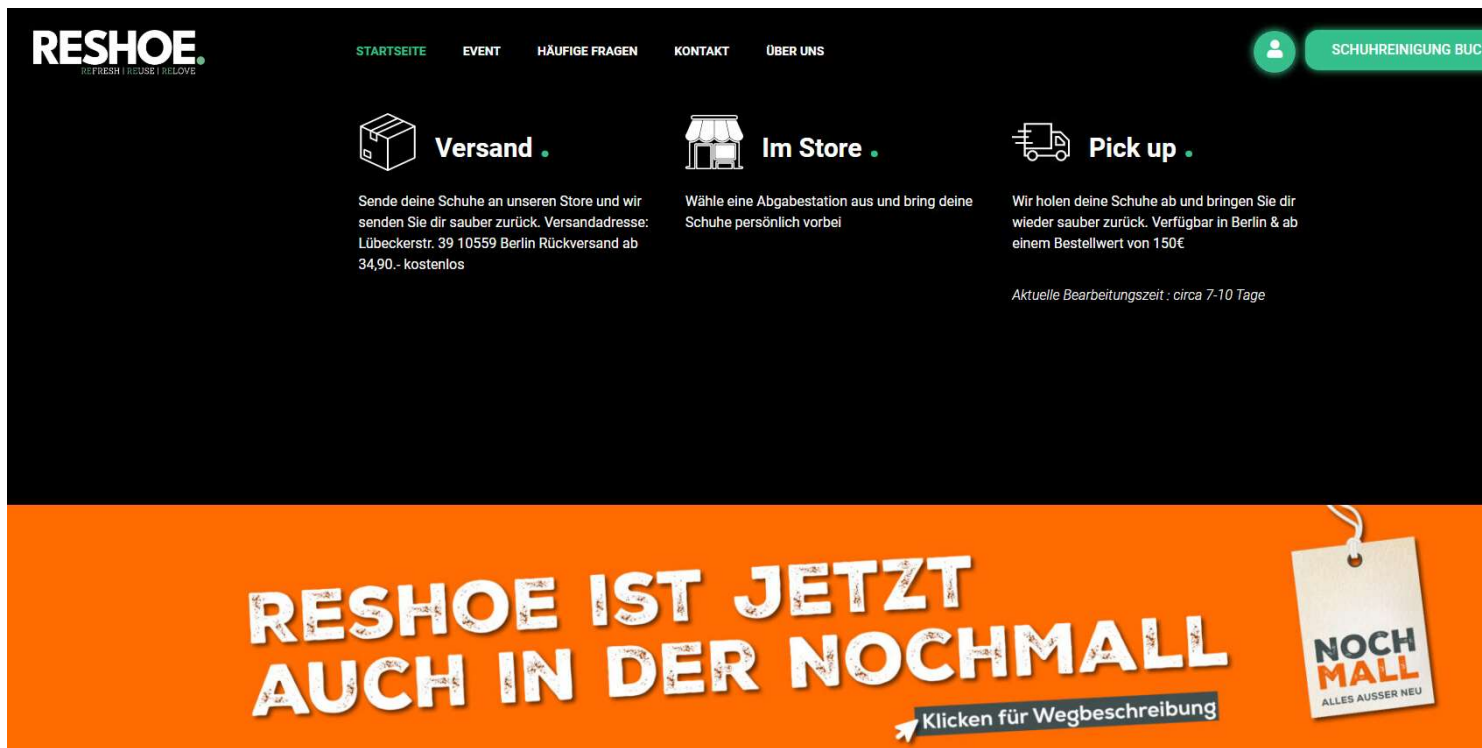
# Green Brands

Verkauf nachhaltiger Produkte Dritter



# Green Services

ReShoes



**RESHOE.**  
REFRESH | REUSE | RELOVE

STARTSEITE   EVENT   HÄUFIGE FRAGEN   KONTAKT   ÜBER UNS   SCHUHEREINIGUNG BUCHEN

**Versand**  
Sende deine Schuhe an unseren Store und wir senden Sie dir sauber zurück. Versandadresse: Lübeckerstr. 39 10559 Berlin Rückversand ab 34,90.- kostenlos

**Im Store**  
Wähle eine Abgabestation aus und bring deine Schuhe persönlich vorbei

**Pick up**  
Wir holen deine Schuhe ab und bringen Sie dir wieder sauber zurück. Verfügbar in Berlin & ab einem Bestellwert von 150€  
*Aktuelle Bearbeitungszeit : circa 7-10 Tage*

**RESHOE IST JETZT AUCH IN DER NOCHMALL**  
Klicken für Wegbeschreibung

**NOCH MALL**  
ALLES AUSSER NEU



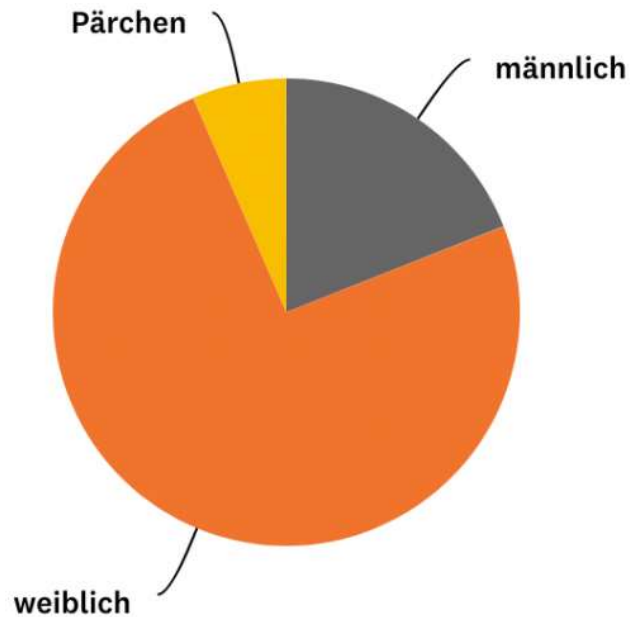
# „Out of“ NochMall

Pop-op-Stores und mehr



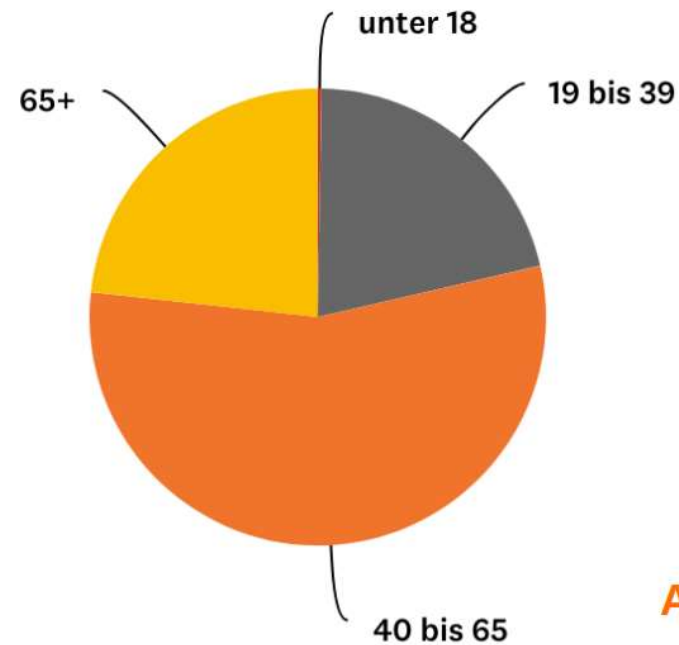
# Kundenbefragung Mai 2023

## Kundenstruktur



### Geschlecht:

- 74 % weiblich
- 19 % männlich
- 7% Pärchen



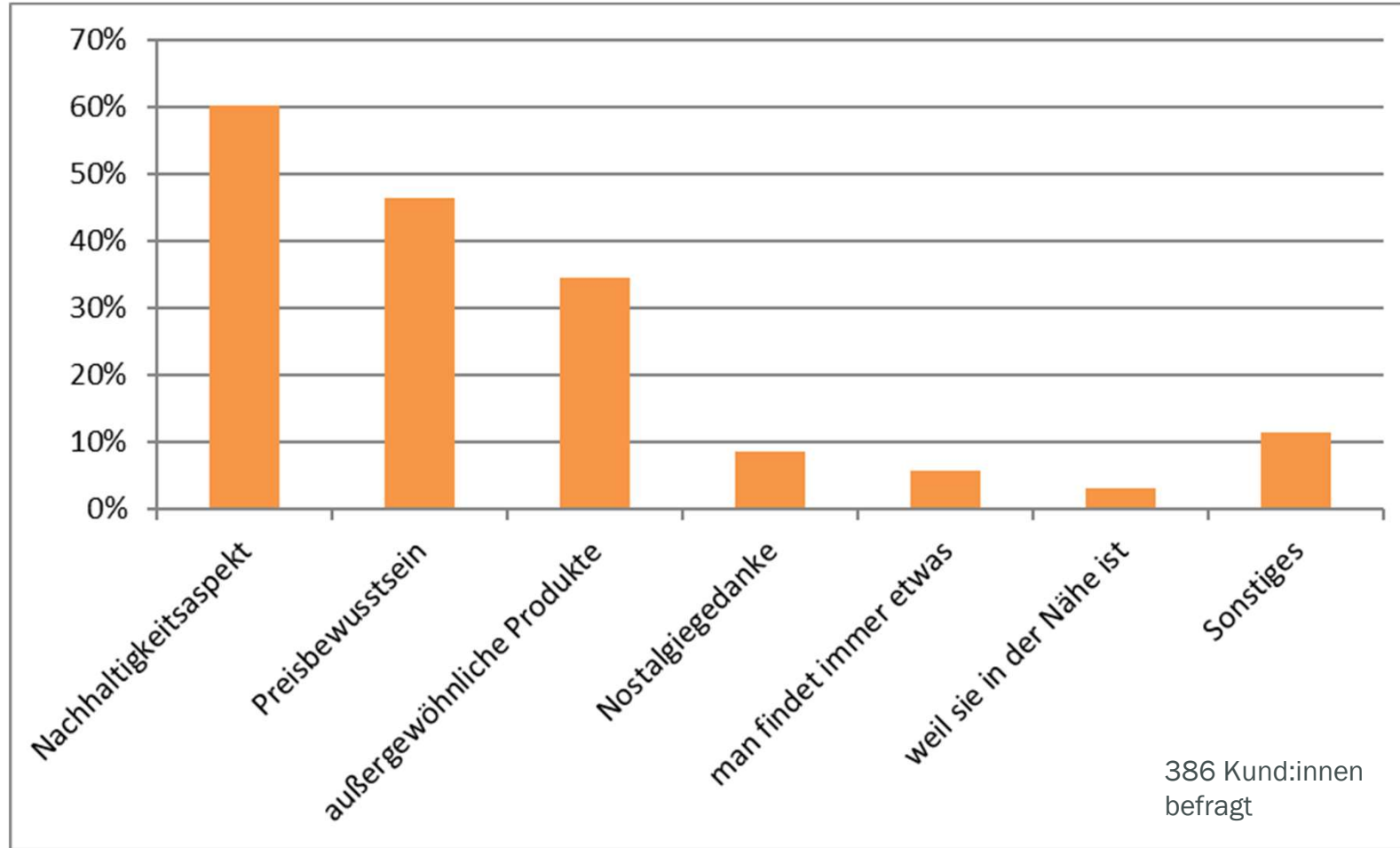
### Alter:

- 55 % 40 bis 65 Jahre
- 23 % 65+ Jahre
- 21 % 19 bis 39 Jahre
- 1 % unter 18 Jahre

386 Kund:innen befragt

# Kundenbefragung Mai 2023

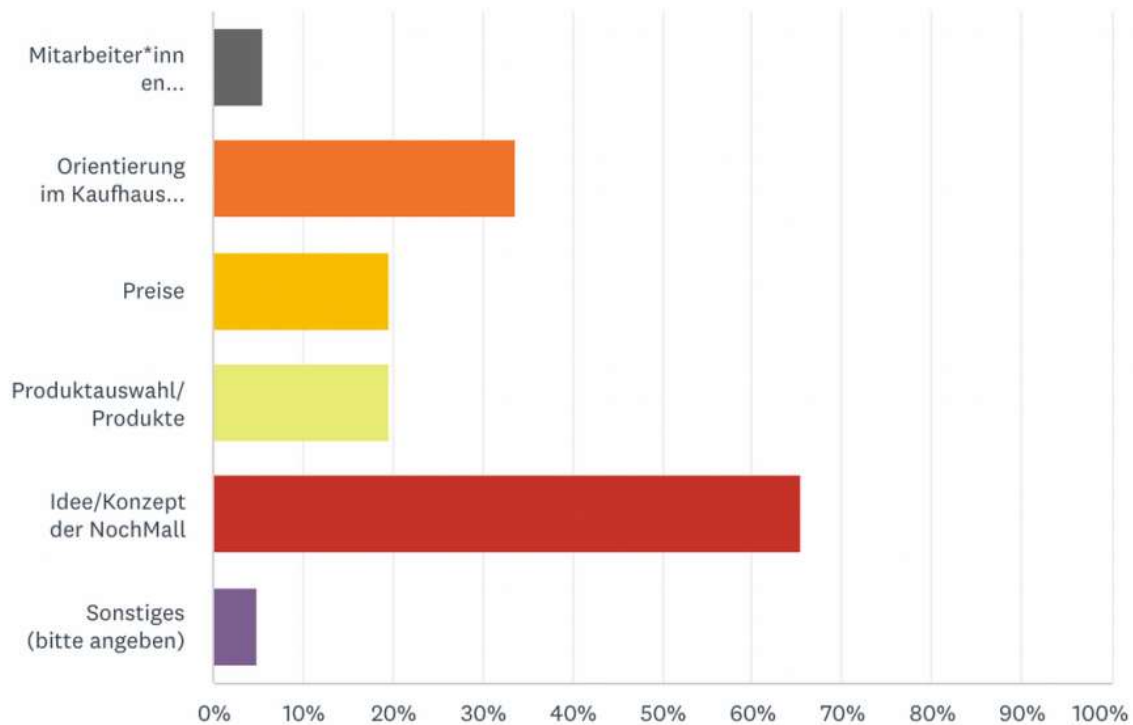
Warum haben Sie sich generell für den Einkauf in der NochMall entschieden?





# Kundenbefragung Mai 2023

Warum würden Sie die NochMall weiterempfehlen?



## Gründe:

- 66 % Idee/ Konzept der NochMall
- 34 % Orientierung (Einrichtung, Atmosphäre, Abteilungen)
- 20 % Preise
- 20 % Produkte/ Produktauswahl
- 5 % Sonstiges

## Sonstiges:

Sauberkeit  
Qualität der Ware  
Auswahl

386 Kund:innen befragt

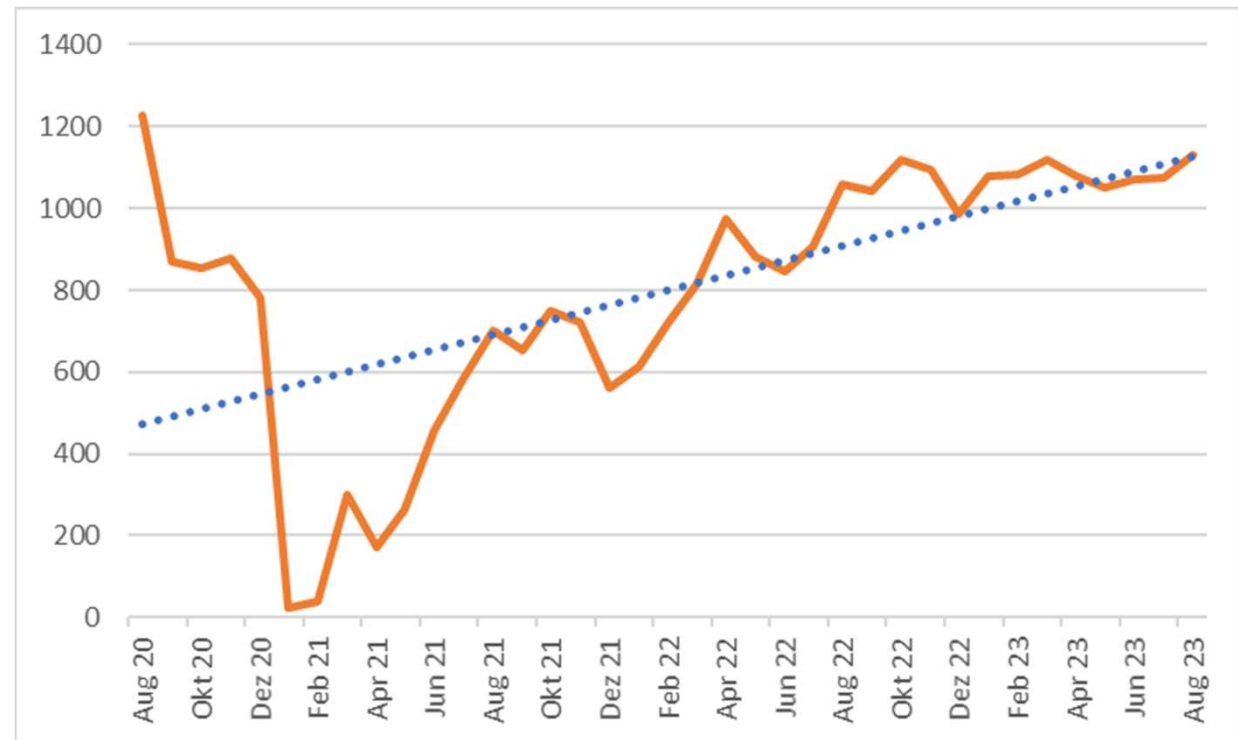
# Bilanz nach 3 Jahren

Eine absolute Erfolgsstory



- Besucher:innenzahlen und **Umsatzerlöse steigen kontinuierlich**
  - **Viele Stammkund:innen** – wer erst einmal die NochMall kennt, kommt gerne wieder
  - **Überwiegend positive Kritiken:**
    - Sauber, nicht muffig, viel Platz, übersichtlich,
    - faire Preise, tolle Produkte,
    - freundliches Personal
- **gar nicht wie ein Gebrauchtwarenhaus**

Anzahl Besucher:innen pro Tag



# Wie geht es weiter?

## Ziele und Visionen

- Schwarze Zahlen bis 2027 → Höherer Bekanntheitsgrad, mehr Besucher:innen und mehr Umsatz
- Angebot an weiteren Dienstleistungen:
  - Auslieferung / Abholung von Möbeln
  - Online-Verkauf von ausgewählten Gebrauchtwaren
  - Reparatur- und Leihangebote
- Ausbau Veranstaltungsprogramm und Platzierung der NochMall als wichtige Location für Events rund um Zero Waste und Re-Use
- Vernetzung mit bestehenden und noch entstehenden Re-Use-Aktivitäten der BSR-Gruppe (Locker, Re-Use-Hubs, Kieztage, Re-Use-Plattform u.a.) und Dritter
- Ermittlung CO<sub>2</sub>-Gutschriften - aufgliedert nach Warengruppen



**ABHOLEN LASSEN**  
Ab sofort!  
✉ [info@nochmall.de](mailto:info@nochmall.de)

**UND WIE?**  
Sende einfach die Eckdaten des Artikels (Standort, Maße, Etage, Aufzug, Gewicht, Telefonnummer + alle weiteren Infos) und mindestens ein Foto an die:  
✉ [info@nochmall.de](mailto:info@nochmall.de)  
Details auf Anfrage.

**UND WAS?**  
Wir freuen uns über gut erhaltene Möbel aller Art. Andere Warengruppen können gerne angefragt werden.  
**Vorbehalt:** Ware, die nicht der Beschreibung entspricht, kann vor Ort abgelehnt werden.  
**Hinweis:** Da sich die NochMall ausschließlich über Spenden finanziert, wird die Abgabe von Waren nicht vergütet.

**ABGABESTELLEN**  
Die Abgabe direkt an der NochMall oder den BSR-Recyclinghöfen in Reinickendorf, Steglitz-Zehlendorf und Neukölln ist auch weiterhin möglich.  
**NOCHMALL**  
Auguste-Viktoria-Allee 99  
13403 Berlin  
Öffnungszeiten  
Mo. - Sa. 10:00 - 18:00 Uhr  
Do. 10:00 - 20:00 Uhr

Auguste-Viktoria-Allee  
Ostendestraße

Termin buchen

[WWW.NOCHMALL.DE](http://WWW.NOCHMALL.DE)

# Vielen Dank für Ihr Interesse!

Wir freuen uns Sie in der NochMall begrüßen zu dürfen!

Kontakt: [Frieder.Soeling@nochmall.de](mailto:Frieder.Soeling@nochmall.de)